



يعتبر " بهراء فاكس " الجهاز الأمثل والمتكامل لعملية إرسال واستقبال الفاكسات من خلال شبكات الكمبيوتر وبشكل اقتصادي عالي الكفاءة. فقد تم تصميمه ليفي باحتياجات المؤسسات ذات الأعمال الصغيرة والمتوسطة وأيضا مجموعات العمل الكبيرة, حيث يأتي مع برمجية ذكية تسمح لمستخدمي الشبكة بإرسال واستقبال الفاكسات من خلال جهاز الكمبيوتر ومتصفح الانترنت. يمثل " بهراء فاكس " حلا عصريا للربط ما بين جهاز الكمبيوتر والخطوط الهاتفية من خلال البرامج التشغيلية وبيئة الإدارة عبر الشبكة, بحيث يسمح لك باستقبال الفاكسات أينما كنت كرسائل بريد الكتروني, وإرسال الفاكسات من من التطبيقات التي تدعم الطباعة.

يزود نظام " بهراء فاكس " إمكانية توزيع الفاكسات عبر شبكات WAN من مكاتب رئيسية إلى أخرى فرعية بالإضافة إلى إتاحتها الفرصة على إرسال الفاكسات واستقبالها بطريقة آمنة من خلال شبكات LAN بضمان درجات عالية من الخصوصية والامان لكل من المرسل والمستقبل.

يتميز " بهراء فاكس " باعتماده واجهته سهلة ومبسطة وبرامج تلائم الجميع.

**إرسال واستقبال الفاكسات :****التحويل الآلي إلى صيغة TIF**

يستطيع المستخدم أن يرسل الفاكس باختيار برنامج طابعة بهراء فاكس ليقوم بتحويل الوثيقة إلى صيغة بامتداد TIF .

**ترتيب الفاكس**

يتم ترتيب كل الفاكسات من خلال قائمة الانتظار بهراء فاكس وذلك بمنح أولوية إرسال الفاكس حيث يتم إرسال الفاكس العاجل بواسطة الخط المتاح مباشرة.

**إرسال الفاكسات في وقت محدد**

يستطيع المستخدم تحديد أوقات لاحقة لإرسال الفاكسات .

**توزيع الفاكسات**

يتمكن المستخدمين من إرسال وثيقة الفاكس لعدد من مستخدمين مختلفين. ويمكن حفظ تقرير نتيجة توزيع الفاكس باستخدام برنامج اكسل .

**إعادة إرسال الفاكس**

عندما تكون الجهة المستقبلية للفاكس مشغولة أو لا ترد فيمكن بهراء فاكس محاولة إعادة الإرسال. يستطيع المستخدمون ضبط عدد مرات محاولة إعادة الإرسال من خلال الإعدادات الخاصة بإرسال فاكس .

**توجيه الفاكس داخليا.**

سوف يتم توجيه الفاكس المرسل وفقا لرقم الفاكس الذي يحدده المرسل ويتم تسليمها إلى صندوق بريد المستخدمين. وإذا لم يتم المرسل بتحديد حساب معين سوف يتم إرساله آليا إلى المدير لتوجيهه يدويا. يستطيع المدير أيضا تطبيق اسم الفاكس لتوجيه الفاكسات.

**إعادة التوجيه الداخلي**

يمكن تحويل كل الفاكسات داخليا . فقط قم باختيار اسم المستخدم من القائمة

**حالة الفاكس**

يوضح النظام آليا حالة الفاكس الفعلية من خلال واجهة الفاكس مما يساعد المستخدم في تعيين حالة خط الفاكس .

**إرسال الفاكس إلي البريد الإلكتروني**

سوف يتم إرسال كل الفاكسات المستلمة إلى ملف المستخدم. ويمكن أيضا عمل إعدادات البريد الإلكتروني ليُرسل إلي حساب البريد الإلكتروني بصيغة TIF أو PDF .

**إرسال فاكسات عن طريق البريد الإلكتروني**

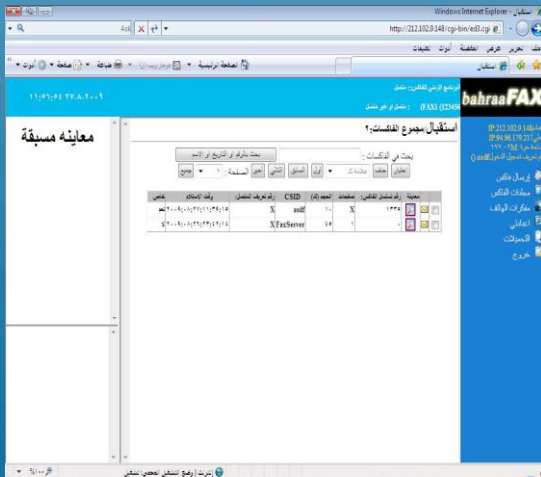
يستطيع المستخدم إرسال الفاكس من أي مكان عن طريق الاتصال بشبكة الأنترنت فقط أضيف الملف المراد إرساله إلي البريد الإلكتروني وسوف يقوم خادم الفاكس تلقائيا بتحويل الرسالة البريدية إلي فاكس ويرسلها إلي جهة الفاكس .

**طباعة الفاكس**

يمكن طباعة كل الملفات المستلمة آليا .

**حفظ الفاكسات في ملفات**

سوف يتم حفظ الفاكسات المرسله والمستلمة في أي ملف تشاركي محدد من قبل المستخدم .



### • برنامج طباعة الفاكسات

يتيح بهراء فاكس للمستخدمين إرسال الفاكس من أي تطبيق علي جهازك يمكن طباعته. وللإرسال فإن المستخدمين ببساطة يطبعون الوثيقة المراد إرسالها. وذلك يجعل عملية إرسال الفاكس سهلة مثل عملية الطباعة.

### طابعة الإرسال



### إدارة النظام

#### • إدارة المستخدم

يستطيع المدير عمل إعداد للمستخدمين مثل اسم المستخدم والرقم السري وصلاحيات أخرى مثل خصائص الخط والسلطة الإدارية وصيغة الوثيقة وكذلك عناوين البريد الإلكتروني.

#### • مفكرات الهاتف

يحتوي " بهراء فاكس " علي مفكرات هاتف خاصة و عامة لكل مستخدم. يمكن تجميع المتصلين معا في مجموعات وذلك لسرعة الإرسال من خلال توزيع الفاكسات.

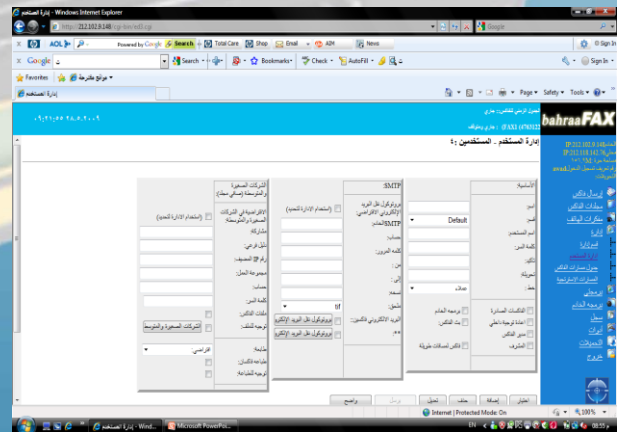
#### • مراقبة الفاكس

يستطيع المدير مراقبة كل الفاكسات الواردة والصادرة .

#### • سجل النظام

نستطيع من خلال بهراء فاكس معرفة جميع الإحداث التي سجلت علي النظام . ويشمل ذلك دخول المستخدم وسجل التعديل وسجل الفاكسات المرسله وأيضا المستلمة وسجل توزيع الفاكس. كما يمكن تصدير تقرير سجل النظام على ملف إكسل.

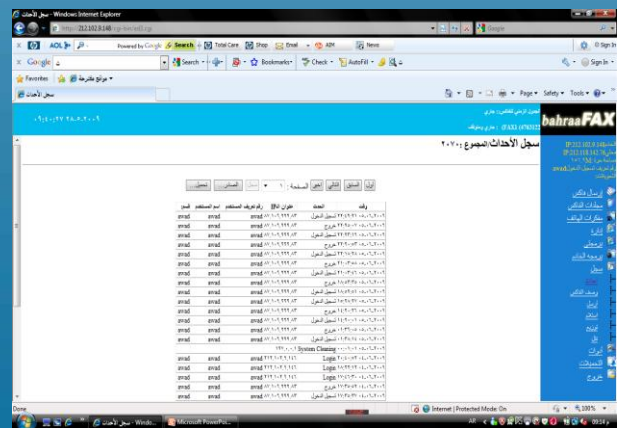
### إدارة المستخدم



### الارسال من البريد الالكتروني



### سجل الإحداث



## مميزات رئيسية

## ● سهولة عمل الإعدادات

إن " بھراء فاكس " جهاز الكل في واحد ولا يتطلب مهارات فنية عالية لعمل الإعدادات الخاصة به .

## ● إرسال الفاكس من خلال الكمبيوتر

يُتيح لك إرسال الفاكسات إلى قائمة المستخدمين الداخلية وبذلك يمكنك من إرسال واستقبال الفاكسات أثناء تواجدهم في مكاتبهم.

## ● استقلالية التشغيل

يعمل الفاكس كلياً بعيداً عن جهاز الكمبيوتر. ولا يتطلب خادماً فرعياً. يتم تخزين جميع الملفات في نفس جهاز بھراء فاكس.

## ● التوافق مع PBX

بعد تركيب " بھراء فاكس " مع PBX فإنه يمكن الاستماع إلى نغمة DTMF التي تخرج من PBX وبذلك يكون جهاز الفاكس يعمل مع السنترالات أو مع خطوط مباشرة.

## ● مشاركة الفاكسات

يستطيع المستخدمون مشاركة الفاكسات والملفات عن طريق الشبكة المحلية الصغيرة LAN أو حتى عن طريق الإنترنت. فيھراء فاكس يوفر الوقت لتسليم الفاكس ويوفر التكلفة أيضاً.

## ● دعم إظهار اسم الفاكس

يستطيع المستخدم معرفة مصدر الفاكس. فهو يساعد على إدارة الفاكسات بطريقة سهلة وبمبسطة وأكثر ملائمة.

## ● يدعم إظهار رقم المتصل

يوجه الفاكسات عن طريق إظهار رقم المتصل (التوجيه حسب رقم الهاتف ) لتوصيل الفاكسات إلى المستخدم.

## ● نسخة الفاكس الاحتياطية

يُتيح هذا الفاكس إمكانية أخذ نسخة من الفاكسات وتخزينها سواء كانت الفاكسات الصادرة أو الواردة وحفظها ألياً في ملف مشترك في الخادم أو جهاز الكمبيوتر.

## ● برنامج النسخ الاحتياطي الخاص ببھراء فاكس.

تم تطوير هذا البرنامج خصيصاً من قبل فريق التطوير في الشركة وذلك لسحب نسخة احتياطية من جميع الفاكسات وحفظها في مجلد خاص. ويتميز هذا البرنامج بسهولة الاستخدام والكفاءة العالية وحماية خصوصية الملفات.

## ● الطباعة عن طريق الشبكة

يمكن طباعة الفاكسات المستلمة ألياً عن طريق الشبكة.

## ● برنامج تحرير الوثائق.

برنامج مميز تم تصميمه ليأبى حاجات المستخدمين في تحرير الملفات المستلمة وإجراء تعديلات عليها لإعادة إرسالها فيما بعد، وتشمل التعديلات إضافة الملاحظات، التوقيع، تحديد درجة الأهمية والتوجيه لشخص معين، مما يضمن متابعة الفاكس إلكترونياً وبشكل كامل يحفظ السرية والسرعة في إنجاز الأعمال.

MODEL	Bahraa Fax150	Bahraa Fax250	Bahraa Fax450
Fax Line	1	2	4
Max. User	20	50	100
Memory	256M	256M	512M
Fax Storage	4000pages	4000pages	8000pages
Network Protocol	TCP/IP		
Network Interface	RJ45		
Network Speed	10/100M		
Fax Line Interface	RJ11		
Fax Line Type	PSTN		
Fax Speed	14.4K / 12K / 9.6K / 7.2K / 4.8K / 2.4K		
Fax Resolution	98 / 196DPI		
Fax Compression	MMR,MR,MH		
Fax Standard	ITU-T G3 / G4		
Fax Routing	Line / CSID / Extension / Caller ID		
DID/DDI Digit	(User Define 1,2,3,.....,25)		
OS Support	MS Windows / Mac / Linux		
Browser Support	IE / Firefox / Netscape		
Language	English ,Chinese, French		
Remote Access	Support		
Document Format	TIFF/ PDF		
Rack Mount	No	Yes	
Dimension (mm)	280X150X45		450x235x45
Power Supply	External 12V DC,1A		90-240VAC
Weight	1.8KG	2.0KG	3.7KG
Approval	CE ,FCC		

